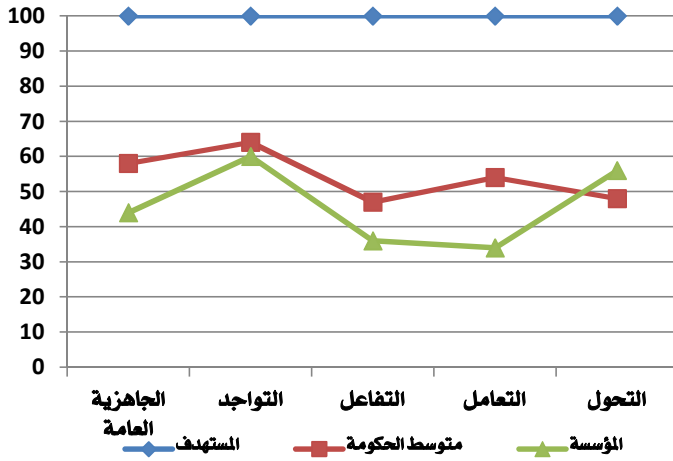


الإدعاء العام

التقييم العام للجاهزية للتحول للحكومة الالكترونية

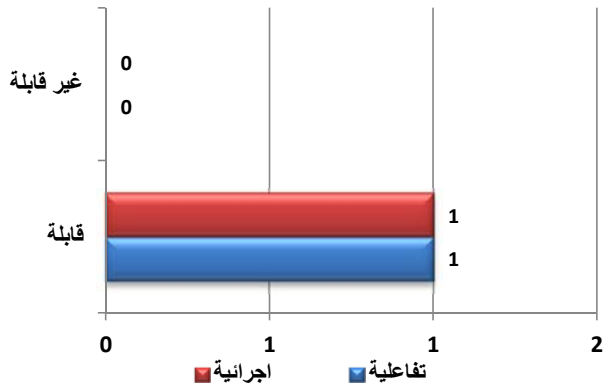


- ✓ شكلت المؤسسة لجنة التحول للحكومة الالكترونية
- ✗ صاغت المؤسسة خطة للتحول إلى الحكومة الالكترونية
- ✗ تشمل خطة التحول للمؤسسة على المراحل التالية:-
- ✗ مرحلة التواجد الالكتروني
- ✗ مرحلة التفاعل الالكتروني
- ✗ مرحلة التعاملات الالكترونية
- ✗ مرحلة التحول الالكتروني
- ✗ تم ارسال خطة التحول إلى هيئة تقنية المعلومات
- ✗ لدى المؤسسة موازنة كافية لمتطلبات خطة التحول

تصنيف الخدمات (يتبع)		
50%	1	من الحكومة إلى موظفيها
0%	0	من الحكومة إلى المجتمع
اهمية الخدمات للمستخدمين		
100%	2	تهم عدد كبير من المستخدمين
0%	0	تهم قطاع أو مجموعة من المستخدمين
0%	0	تهم عدد صغير من المستخدمين
الخدمات التي تتم عملياتها		
50%	1	ألية بالكامل
50%	1	ألية جزئيا
0%	0	يدوية
تصنيف الخدمات المقدمة للمستخدمين (*)		
100%	2	الالكترونية
0%	0	تقليدية مطورة
0%	0	تقليدية
ارتباط الخدمات بخدمات اخرى		
0%	0	قائمة بذاتها - لا يوجد ارتباط
50%	1	ارتباط داخلي
0%	0	ارتباط خارجي
50%	1	ارتباط داخلي و خارجي
إحصاءات أخرى عن الخدمات (بالنسبة إلى إجمالي الخدمات)		
100%		يمكن إتاحتها إلكترونيا
50%		تتوافر معلوماتها الكترونيا
100%		قابلة للتسليم الفوري
0%		موسمية (يزيد الطلب في أوقات معينة من السنة)
100%		تبدأ (تطلب) من المستخدم
50%		تستلزم دفع رسوم
0%		تستلزم زيارة / زيارات للمؤسسة
		(*) يسمح بأكثر من اختيار

التقييم	درجة	فصوى
الجاهزية العامة	44	100
التنظيم وإدارة التحول	6	25
الموارد البشرية	10	20
ميكنة العمل	15	20
التوافق مع المعايير القياسية	10	20
توثيق العمليات و هندستها	3	15
مرحلة التواجد الالكتروني	60	100
الموقع على الانترنت	24	50
مقومات التواجد الرقمي	36	50
مرحلة التفاعل الالكتروني	36	100
قنوات التواصل	36	100
مرحلة التعاملات الالكترونية	34	100
قياس الطلب على الخدمات	4	20
مستوى ميكنة الخدمات	17	35
قنوات المعاملات الالكترونية	7	20
التكامل مع البنية التحتية المركزية الوطنية	6	25
مرحلة التحول الالكتروني	56	100
الإدارة الآلية للمعاملات	14	40
الخدمات الالكترونية المتكاملة	42	60
خدمات المؤسسة	2	100%
معلوماتية	0	0%
تفاعلية	1	50%
اجرائية	1	50%
تصنيف الخدمات (*)		
من الحكومة إلى الأفراد	1	50%
من الحكومة إلى الشركات	0	0%
من الحكومة إلى الحكومة	0	0%

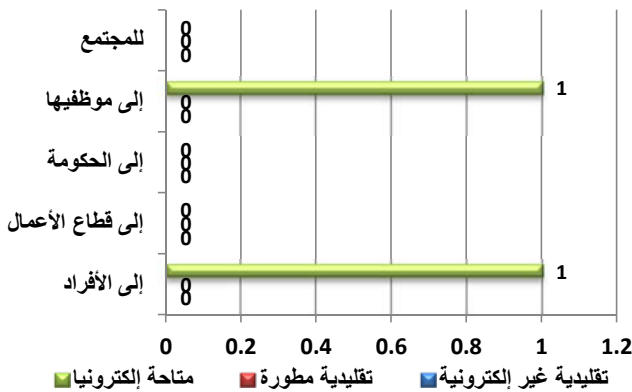
القابلية للجاهزية الالكترونية بحسب طبيعة الخدمة



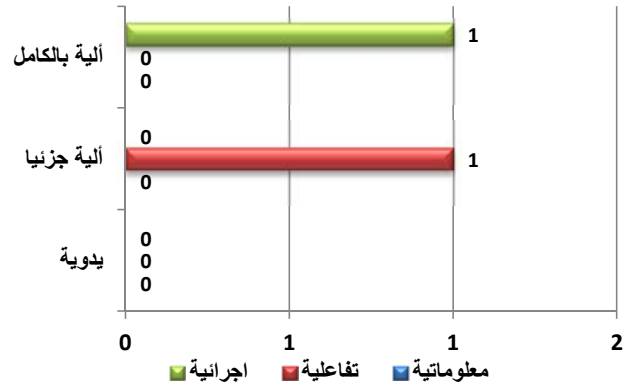
إتاحة الخدمات بحسب طبيعتها



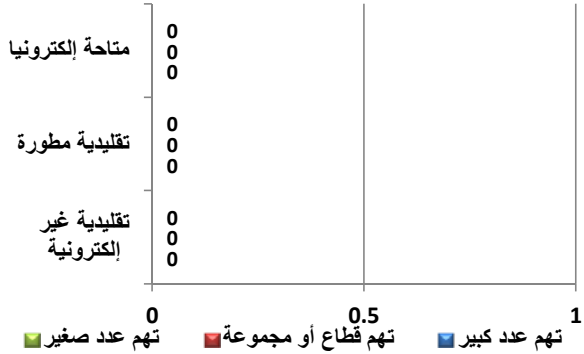
إتاحة الخدمات بحسب متلقيها



إدارة عمليات الخدمات بحسب طبيعة الخدمة



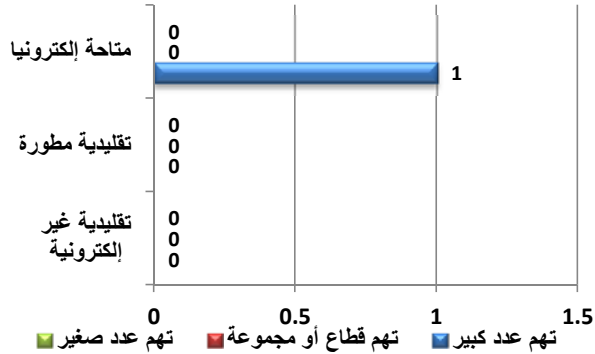
الخدمات المعلوماتية بحسب أهميتها وإتاحتها



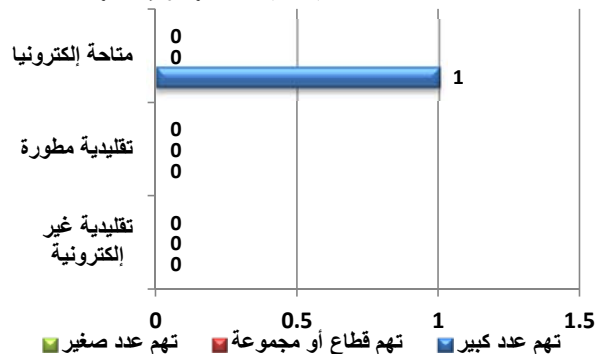
أهمية الخدمة بحسب طبيعتها



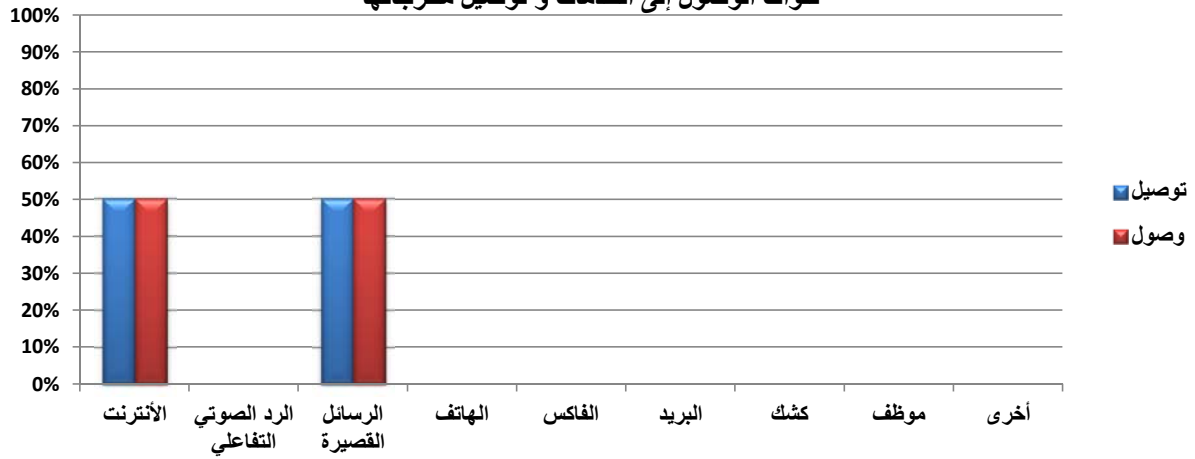
الخدمات الاجرائية بحسب أهميتها وإتاحتها



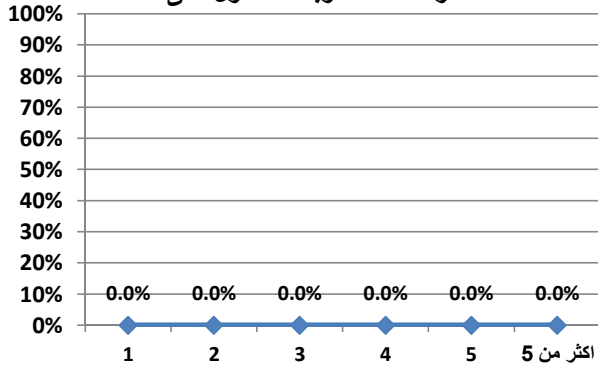
الخدمات التفاعلية بحسب أهميتها وإتاحتها



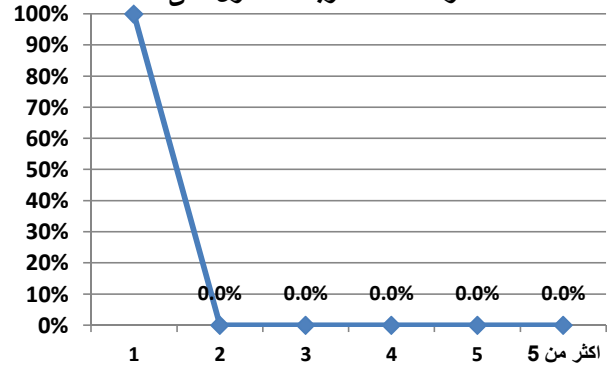
قنوات الوصول إلى الخدمات و توصيل مخرجاتها



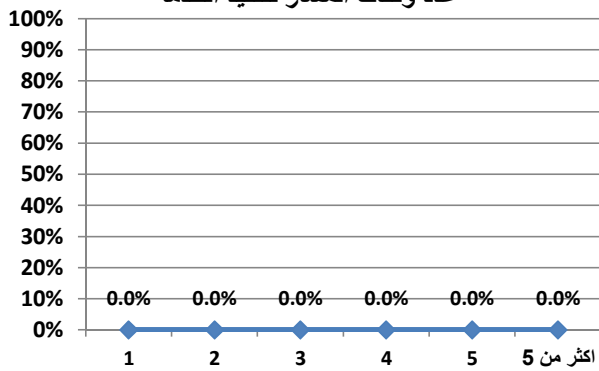
عدد المرفقات المطلوبة للحصول على الخدمة



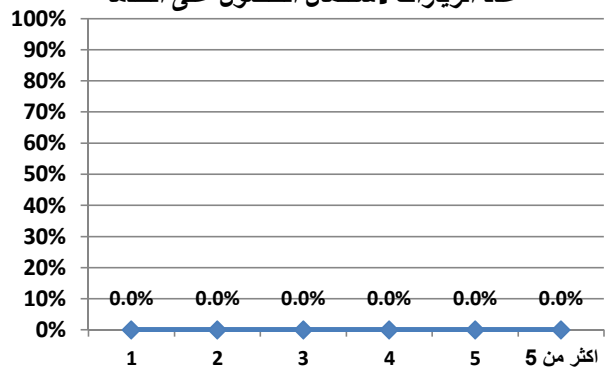
عدد الموافقات المطلوبة للحصول على الخدمة



عدد وقات المسار لتنفيذ الخدمة



عدد الزيارات لاستكمال الحصول على الخدمة



المؤسسة : الإذاعة العام

طبيعة الخدمة	خدمة موسمية	قنوات توفير الخدمة الحالية	وضعية ميكنة الإجراءات الداخلية	القابلية للجهازية الإلكترونية	تستلزم رسوماً	قابل للتسليم الفوري	هل الخدمة تتطلب زيارة مواقع	القيمة الاستراتيجية	متلقي الخدمة
إجرائية	لا	متاحة إلكترونياً	آلية	نعم	لا	نعم	لا	خدمة تهم عدد كبير من المستفيدين	من الحكومة إلى موظفيها
تفاعلية	لا	متاحة إلكترونياً	آلية جزئياً	نعم	نعم	نعم	لا	خدمة تهم عدد كبير من المستفيدين	من الحكومة إلى الأفراد

حالة الخدمة	المؤسسة	الاسم العربي
مفعلة	الإدعاء العام	النظام القضائي
مفعلة	الإدعاء العام	الرسائل النصية القصيرة